

Reserva do Iguaçu

Categoria

Cidades

Publicado em

11/03/2019



Foto: Prefeitura de Reserva do Iguaçu

UM MUNICÍPIO PARA VOCÊ DESCOBRIR

O município de Reserva do Iguaçu fica às margens do Rio Iguaçu, no centro-sul do Paraná. No início de seu povoamento, era um local de pouso dos tropeiros que se dirigiam do Sul do país até o estado de São Paulo.

Com uma população atual de aproximadamente 8 mil pessoas, a Reserva do Iguaçu tem entre suas principais atividades a pesca e a navegação, além de passeios náuticos nas proximidades da Usina de Segredo. Outro atrativo da cidade é a visitação às belas cachoeiras que deságuam no Rio Iguaçu.



Cachoeira do Passo da Reserva - Foto: Prefeitura de Reserva do Iguaçu

O QUE FAZER



TURISMO RELIGIOSO

Com uma beleza grandiosa, o Santuário Passo da Reserva é um local de visitação obrigatória em Reserva do Iguaçu, sobretudo pelo misticismo e religiosidade, com destaque para a capela, construída no final do século XIX.



HISTÓRIA E CULTURA

O Museu Regional do Iguaçu é um espaço que conta a história do Rio Iguaçu. Localizado na Vila Copel, o local fica em meio a um horto florestal e já recebeu a visita de mais de 300 mil pessoas.



FESTAS

Realizada desde 20 anos atrás, a Tropeada é uma festa que ocorre no início do mês de fevereiro, a qual reúne tropeiros e moradores locais. É uma festa tradicional que celebra a cultura e a história da região, reunindo a comunidade local.



Museu Regional do Iguaçu - Foto: Prefeitura de Reserva do Iguaçu

DICAS

CAMINHADA

Para quem gosta de caminhada ao ar livre, uma boa dica é passear pelo complexo esportivo. O local possui também uma academia e um parque infantil. É um ótimo passeio em família.

PASSEIO ECOLÓGICO

Outra boa opção para curtir a natureza ou fazer um passeio em família é conhecer a Praça Ecológica João Siqueira.



LUGARES MAIS VISITADOS

Alagado
Cachoeira do Passo
Horto Florestal da Vila Copel
Museu Regional do Iguaçu
Santuário do Passo da Reserva

PASSEIOS



Foto: Prefeitura de Reserva do Iguaçu

Alagado

O Alagado de Segredo formou-se devido à construção da Usina de Segredo. Ele é muito frequentado por turistas e moradores da região que usam o local para praticar a pesca náutica, passear de barco e de jet ski. É uma ótima opção de lazer.

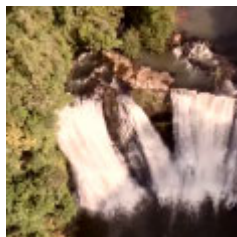


Foto: Prefeitura de Reserva do Iguaçu

Cachoeira do Passo da Reserva

Localizada às margens da rodovia PR-459, a Cachoeira do Passo da Reserva é um atrativo natural de fácil acesso. Ali, você poderá passar um dia agradável em meio à natureza. O local possui infraestrutura, com mesas e churrasqueiras para o visitante fazer o seu próprio churrasco.

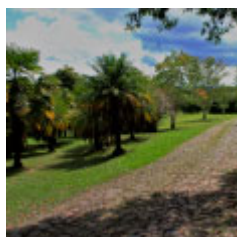


Foto: Prefeitura de Reserva do Iguaçu

Horto Florestal da Vila Copel

No local, são preservadas e reproduzidas espécies nativas e exóticas de flores resgatadas do Rio Iguaçu, além de viveiros. Também abriga três pequenos lagos com carpas coloridas e tilápias, além de várias trilhas para caminhada.



Foto: Prefeitura de Reserva do Iguaçu

COMO CHEGAR

A cidade está localizada a 350 km de Curitiba e a 100 km de Guarapuava, com acesso pela rodovia BR-277.



Foto: Prefeitura de Reserva do Iguaçu

ONDE FICAR

Reserva do Iguaçu possui três hotéis de boa qualidade, dois na área urbana e um na Vila Copel.

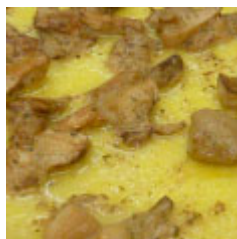


Foto: Banco de Imagens

GASTRONOMIA

A cidade não tem pratos típicos. Culturalmente são utilizados pratos ligados ao tropeirismo, que são à base de: milho (Quirera com costelinha de porco, polenta com frango caipira), mandioca, carne suína na lata e a preferência é pelo virado de feijão.