

Rosário do Ivaí

Categoria

Cidades

Publicado em

02/05/2019



Foto: Leandro Bermudes

UM CÉU DE AVENTURA, FÉ E SABOR

Para captar toda a beleza de Rosário do Ivaí é preciso olhar para o alto. Dos céus, vêm as bênçãos de Nossa Senhora do Rosário, Padroeira da cidade de forte religiosidade, que tem no nome uma referência à fé.

Assim como a riqueza espiritual, a principal fonte de renda local vem do alto, mais precisamente das parreiras de uva, da qual Rosário do Ivaí é considerada a Capital. Produção de leite, soja, milho e flores também ajudam a economia do município.

A pequena cidade, de menos de 5,6 mil habitantes, ainda tem outra maneira de aproximar das alturas quem a visita: a geografia privilegiada, composta por morros, serras e outras formações rochosas, é referência para a prática de turismo de aventura, principalmente quando o assunto é voo de parapente.

Viajar
?????

céu.



Praça da Santa - Foto: Prefeitura de Rosário do Ivaí

O QUE FAZER



ESPORTES E AVENTURA

De geografia privilegiada, o município é o terreno ideal para a prática do ciclismo, motociclismo e dos voos de parapente e asa delta.



TURISMO RELIGIOSO

De população predominantemente católica, a cidade cultiva a fé e a religiosidade. A Igreja Matriz está erguida em uma praça de beleza encantadora. Já a Padroeira, Nossa Sonhara do Rosário, é homenageada anualmente em uma festa tradicional.



UVA PARA VER E SABOREAR

Considerada a Capital da Uva Niágara, Rosário do Ivaí se destaca na produção da fruta de grão docinho. As extensas plantações, localizadas próximas às rodovias que dão acesso à cidade, agradam aos olhos e adoçam o paladar.



Foto: Prefeitura de Rosário do Ivaí

DICAS

ROTA DE CICLOTURISMO

Nova modalidade de turismo de aventura, a Rota de Cicloturismo do Vale da Aventura passa por Rosário do

Ivaí. Além de bonitas paisagens e relevo ideal para andar de bicicleta e motocicleta, o município oferece ainda voos de parapente, rapel em cachoeiras e esportes náuticos.

NÃO DEIXE DE PROVAV A NOSSA UVA

Localizadas próximas às rodovias, as diversas colheitas de uva são paradas obrigatórias para os amantes do sabor e da beleza da fruta que trouxe fama à cidade.

FESTAS



dicional é da Uva,
a Nossa do Rosário.

LUGARES MAIS VISITADOS

Praça Municipal
Praça da Igreja Nossa Senhora do Rosário
Praça da Santa

PASSEIOS

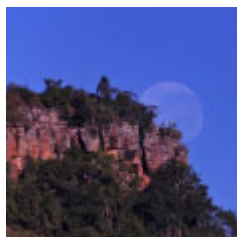


Foto: Leandro Bermudes

Morro do Clarindo

Cartão-postal do município, o Morro do Clarindo fica bem na entrada de Rosário do Ivaí, na PR 082. Do alto da formação rochosa, a mais de mil metros acima do nível do mar, dá para ter uma bela visão panorâmica da cidade. O local também é muito procurado para saltos de parapente e asa delta.



Foto: Prefeitura de Rosário do Ivaí

Morro dos Porongos

Localizado na serra de mesmo nome, o Morro dos Porongos forma uma rampa natural muito procurada para a prática de parapente.



Foto: Prefeitura de Rosário do Ivaí

Ponte Molhada

Interligação com o município vizinho de Ortigueira, a Ponte Molhada, construída sobre o Rio do Peixe, tem uma praia artificial que é ideal para passeios de Jet ski. Por isso, atrai muitos turistas no verão.

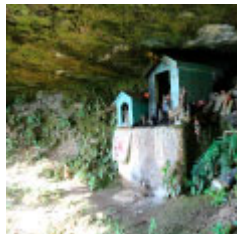


Foto: Prefeitura de Rosário do Ivaí

Gruta 800

A Gruta 800 é a guardiã dos segredos da religiosidade da região. A combinação entre os detalhes das formações rochosas e as formas das imagens sacras resulta em um cenário singular.



Foto: Prefeitura de Rosário do Ivaí

COMO CHEGAR

A melhor opção para chegar a Rosário do Ivaí é de carro, pela BR 082. A cidade também é servida por duas linhas de ônibus.

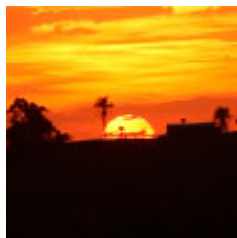


Foto: Prefeitura de Rosário do Ivaí

ONDE FICAR

Quem visita a cidade pode escolher entre dois hotéis para se hospedar. Ambos têm acomodações simples.

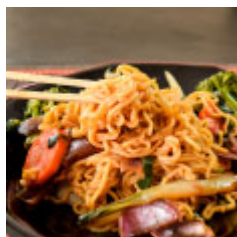


Foto: Banco de Imagens

GASTRONOMIA

As opções gastronômicas do município são variadas. Pratos feitos com uva são tradicionais, mas o Yakisoba vem ganhando fama graças aos eventos que promovem a iguaria. Também não dá pra deixar de provar o peculiar sorvete de mandioca.

Uma infinidade de outras receitas e sabores espera pelos visitantes em restaurantes, lanchonetes e choperias.