

# Pinhais

Categoria

Cidades

Publicado em

10/07/2019

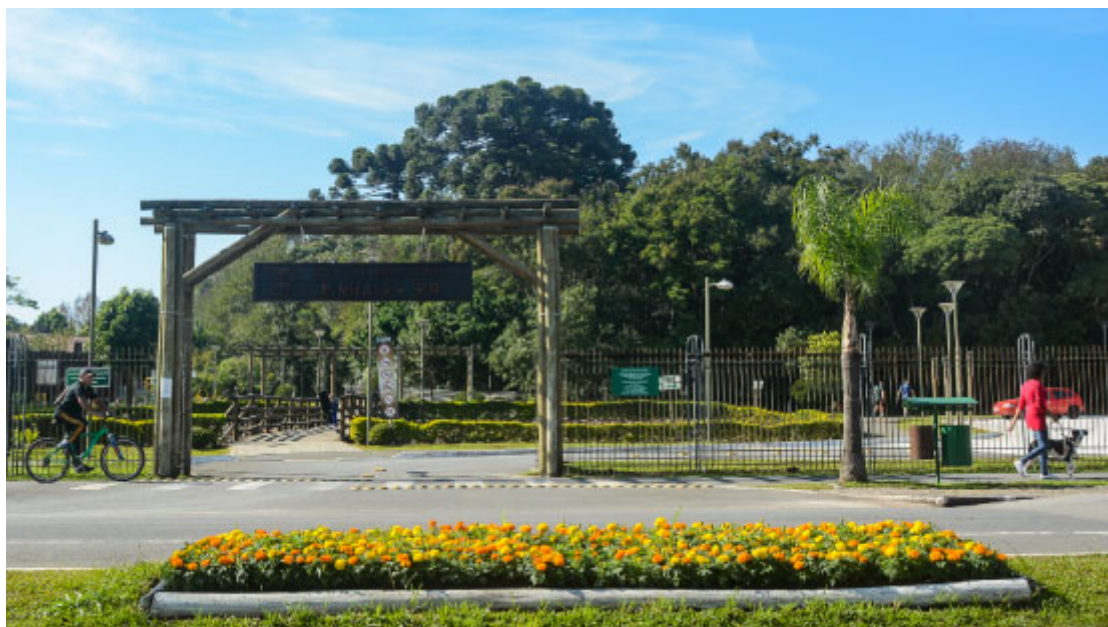


Avenida Iraí - Foto: Prefeitura de Pinhais

## PEQUENA NO TAMANHO, GRANDE NAS ATRAÇÕES

Menor município do Paraná em extensão territorial, Pinhais tem grandes motivos para atrair visitantes. A cidade é marcada por interessantes contrastes: apesar das pequenas dimensões, é um dos 14 municípios mais populosos do Estado, com 128.256 habitantes; também é jovem, tem apenas 26 anos de emancipação, mas, com um vasto polo industrial, possui a 11.<sup>a</sup> maior arrecadação dentre as cidades paranaenses.

No entanto, o contraste que mais atrai quem visita a cidade encontra-se no turismo. Em uma mistura perfeita de urbano e rural, Pinhais tem história, natureza, arte, cultura, esporte, negócios, gastronomia e lazer! Pra ficar completo, só falta você!



Bosque Municipal - Foto: Prefeitura de Pinhais

## O QUE FAZER

### **TURISMO DE EVENTOS E NEGÓCIOS**



Com importantes empreendimentos, como o Autódromo Internacional, o Expotrade Convention Center, e o Kartódromo Raceland Internacional, Pinhais tem como foco o Turismo de Eventos e Negócios. Anualmente, o município atrai milhares de visitantes e sedia importantes eventos nacionais.

### **ECOTURISMO**



Graças à proximidade da bela Área de Proteção Ambiental do Iraí, a cidade também é um importante destino turístico ecológico. Os visitantes podem aproveitar os atrativos de represa, parque aquático, parque esportivo e pesqueiro.



Caminhada Ecológica - Foto: Prefeitura de Pinhais

## **DICAS**

### **ROTEIRO TURÍSTICO ESTRADA ECOLÓGICA**

O Roteiro Turístico da Estrada Ecológica está situado em uma das mais belas regiões do município, na Área de Proteção Ambiental do Iraí, e conta com atrativos para vários tipos de visitantes. Não deixe de conhecer!

### **LINHA PINHAIS TURISMO**

A Linha Pinhais Turismo realiza visitas monitoradas aos atrativos turísticos do município com um micro-ônibus de 26 lugares. O roteiro dura em média 4 horas e as paradas variam de acordo com o público e a disponibilidade. Os passeios são agendados para as quartas e sextas-feiras, das 13h às 17h, para grupos de 15 pessoas a 26 pessoas. O agendamento deve ser feito no Detur.

### **CINE TV PARANÁ**

A primeira escola pública gratuita de cinema e televisão da América Latina fica em Pinhais. É a Cine TV Paraná, que oferece aulas voltadas à direção, produção, roteiro e edição para cinema e teledramaturgia.

??





## LUGARES MAIS VISITADOS

Bosque Municipal  
Parque das Águas de Pinhais

## PASSEIOS



Foto: Prefeitura de Pinhais

### **Parque das Águas de Pinhais**

O Parque das Águas de Pinhais é um cartão postal da cidade e uma ótima opção de lazer na Região

Metropolitana de Curitiba. Um dos maiores do gênero na região, o local impressiona pela natureza exuberante, com uma grande diversidade de fauna e flora. Além disso, tem uma pista de caminhada e ciclovias, academia ao ar livre, praças temáticas, parquinho, bicicletário, portal em madeira e mirante.

No espaço, há praça de alimentação, banheiros e estacionamento.



Foto: Prefeitura de Pinhais

### **Bosque Municipal**

Ponto de encontro da comunidade, o Bosque Municipal tornou-se um dos principais atrativos de Pinhais. O local é muito procurado para atividades de lazer e prática de atividades físicas. Com boa infraestrutura, conta com rampas de acesso, praça de alimentação e estacionamento.

A Praça Rosa dos Ventos, o mirante e o espelho d'água deixam o espaço ainda mais bonito.

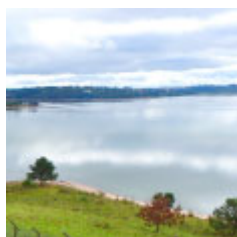


Foto: Prefeitura de Pinhais

### **Represa do Iraí**

Criada para proteger e conservar os sistemas naturais existentes no entorno, a Área de Proteção Ambiental do Iraí também controla a quantidade e qualidade da água da represa, que abastece a cidade. A visita é uma experiência interessante!



Foto: Prefeitura de Pinhais

## **COMO CHEGAR**

É possível chegar à cidade de carro ou ônibus, pelas rodovias BR-116 , PR-415 e PR-410 (a famosa Estrada da Graciosa). O aeroporto mais próximo é o Afonso Pena, em São José dos Pinhais, distante 15 km. Até Curitiba, são 9 km.



Foto: Roberto Dziura Jr / Prefeitura de Pinhais

## **ONDE FICAR**

A rede hoteleira local oferece hotéis e pousadas com diferentes tarifas e padrões de acomodação.



Foto: Prefeitura de Pinhais

## **GASTRONOMIA**

Se você aprecia uma bela refeição, venha para Pinhais. O município possui uma ampla rede gastronômica, composta por restaurantes, bistrôs, bares, lanchonetes, pizzarias, sorveterias e outros.

Uma opção imperdível é a Feira Viva Gastronomia de Pinhais, que além de deliciosas opções gastronômicas, também oferece música boa. Ela é realizada todo sábado, das 17h às 22h.

Já os amantes de bebidas não podem deixar de conhecer a Rota da Cerveja, que mostra as cervejarias do município, o processo de fabricação do produto e ainda oferece degustação.

As visitas precisam ser agendadas nas cervejarias e podem ser feitas de forma espontânea ou em grupos monitorados.