

Querência do Norte

Publicado em
15/11/2019



Pantanal Paranaense - Foto: Claudiney Nery

O LUGAR ONDE SE QUER VIVER É AGRÍCOLA E PANTANEIRO

“Capital do Arroz Irrigado” e “Pantanal Paranaense” são os títulos que projetaram Querência do Norte nos mapas econômico e turístico do Paraná. Localizado no Noroeste do estado, o município de pouco mais de 12 mil habitantes se destaca pelo desenvolvimento tecnológico na produção de arroz. Mas a grande atração da cidade é a natureza.

O “Pantanal Paranaense” tem vasta variedade de animais e aves pantaneiras, além de rotas rurais que permitem visualizar belas paisagens. As pequenas propriedades dos assentamentos da reforma agrária oferecem pontos de paradas com cafés rurais e compra de produtos locais, como o arroz orgânico.

O nome do município foi dado pelos primeiros colonizadores da região, que vieram do Rio Grande do Sul, e signifi



Arroz Irrigado - Foto: Claudiney Nery

O QUE FAZER

PRESTIGIAR FESTAS E EVENTOS



Os eventos de Querência do Norte atraem turistas de vários locais do estado. Além da Festa do Arroz, tem também a Festa do Costelão de Chão, a Festa do Padroeiro, a Peregrinação Água da Prata, e outras festividades tradicionais do município.

DIVERSÃO NA ÁGUA



O diferencial do município são os rios, ilhas e praias de água doce. No território estão 66 km de margens do Rio Paraná e 28 km do Rio Ivaí. Banhos, pesca, passeios de barco e acampamentos estão entre as atividades preferidas pelos turistas.



Portos da Cordialidade - Foto: Raquel Souza

DICAS

ENCONTRO DOS RIOS IVAÍ E PARANÁ

O encontro dos rios Ivaí e Paraná formam um alagado onde a plantação do arroz irrigado é a protagonista pela abundância de tuiuiús e garças atraídos pelos grãos.

ECOLOGIA

Querência do Norte também promove eventos de conscientização ambiental. Realizada na Semana do Meio Ambiente (no início de junho), a Pedalada Ecológica envolve a Secretaria do Meio Ambiente e as escolas municipais. Já o Rally do Lixo reúne centena de voluntários da região. Anualmente, eles percorrem o rio Paraná de barco, fazendo a limpeza das margens e ilhas. As toneladas de material retiradas são encaminhadas à reciclagem.



LUGARES MAIS VISITADOS

Portos da Cordialidade
Pantanal Paranaense
Festa do Arroz
Estância Figueiredo

PASSEIOS



Foto: Norma Baraviera

Estância Figueiredo

As trilhas ecológicas são o ponto alto da Estância Figueiredo. Nelas os visitantes podem admirar paisagens da fauna e flora enquanto fazem o trajeto de moto, bicicleta, jipe, gaiola ou quadrículo.

O local conta ainda com cachoeiras, observação de pássaros, cavalgadas, área de camping e lanchonete.



Foto: Raquel Souza

Portos da Cordialidade

Batizados assim por ofertarem serviços quase exclusivos ao turismo, os Portos da Cordialidade atraem visitantes que buscam as belezas naturais, a cultura ribeirinha, a gastronomia e a pesca.

São cinco unidades instaladas às margens do Rio Paraná, que oferecem passeios de barco acompanhados dos condutores locais.



Foto: Claudiney Nery

Praia Bela Barbada

Águas límpidas e areias brancas são o cartão de visitas da praia Bela Barbada. É o lugar ideal para banhos e outras atividades aquáticas.



Foto: Claudiney Nery

COMO CHEGAR

Os acessos ao município são pelas rodovias BR-278 e BR-280. O aeroporto mais próximo fica em Maringá, a 209 km. A distância até a capital é de 644 km.

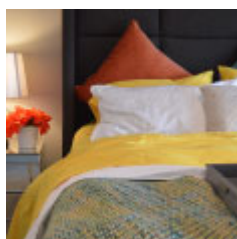


Foto: Banco de Imagens

ONDE FICAR

A cidade tem hotéis e pousadas simples e aconchegantes.



Foto: Banco de Imagens

GASTRONOMIA

Você conhece o arroz ochentchê? É o prato típico de Querência do Norte. Feita com frango e queijo, a iguaria é uma homenagem aos primeiros colonizadores, gaúchos e nordestinos.

