

# Santa Terezinha de Itaipu

Publicado em  
03/06/2019



Foto: Prefeitura de Santa Terezinha de Itaipu

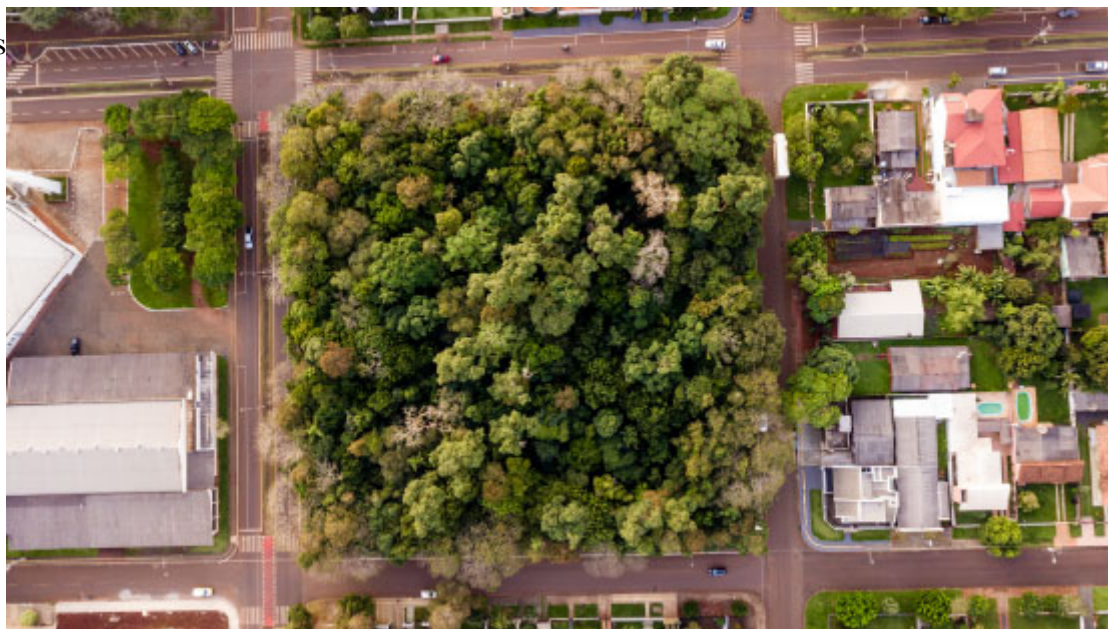
## LUGAR DA CONSCIENTIZAÇÃO E ENORME BELEZA NATURAL

Localizada no Extremo Oeste do Paraná, Santa Terezinha de Itaipu está a 20 km de Foz do Iguaçu, na fronteira do Brasil com o Paraguai e Argentina.

O município, com população de 22.992 habitantes, segundo o IBGE, faz divisas com Lago de Itaipu, Parque Nacional do Iguaçu, São Miguel do Iguaçu e Foz do Iguaçu. Foi colonizado por descendentes de italianos e alemães, vindos de Santa Catarina na década de 1950. Hoje, a cidade possui uma grande diversidade étnica e religiosa.

Santa Terezinha de Itaipu destaca-se por possuir várias Unidades de Conservação Ambiental (RPPN), além do Corredor de Biodiversidade que liga o Parque Nacional do Iguaçu à Área de Conservação do Lago de Itaipu, que por sua vez faz conexão com o Parque de Ilha Grande, contribuindo assim para a preservação das espécies. Outro ponto positivo da cidade é o programa de coleta seletiva, que hoje é exemplo para o Brasil e

outros



Bosque dos Pioneiros - Foto: Prefeitura de Santa Terezinha de Itaipu

## O QUE FAZER



### FESTA

Santa Terezinha de Itaipu realiza e sedia eventos esportivos, culturais e recreativos durante todo o ano.



### LAZER

Praia, área de camping, áreas para caminhada e ciclismo, espaços de descanso, praças do Sol e das Águas, playground e completa infraestrutura para atender visitantes e moradores.



### PESCA

O município é palco de grandes eventos, como a Pesca Internacional ao Tucunaré, atraindo participantes de diversos lugares; Pinga na Lama, um dos maiores encontros de trilheiros do Paraná; e Pesca a Corvina.



Foto: Prefeitura de Santa Terezinha de Itaipu

## **DICAS**

### **FESPOP**

O município é bastante conhecido pela maior festa popular do Estado. A Fespop Festival, realizada todos os anos no mês de maio, atrai milhares de visitantes nos quatro dias, contando com grandes nomes da música nacional, exposição da indústria, comércio e serviços, gastronomia e parque de diversões. A entrada é franca.

### **DUAS RODAS**

A Ciclovía Duas Rodas liga o perímetro urbano até o Terminal Turístico Alvorada de Itaipu. A via tem 14 quilômetros de extensão.



## LUGARES MAIS VISITADOS

Balneário Terminal Turístico Alvorada de Itaipu  
Praça Silvino Dal-Bo  
Parque Domingos Zanette

## PASSEIOS



Foto: Prefeitura de Santa Terezinha de Itaipu

### **Balneário Terminal Turístico Alvorada de Itaipu**

O balneário fica às margens do Lago de Itaipu, a 14 km do centro da cidade. O local conta com área de

camping, infraestrutura para a prática de esportes, passeios náuticos, caminhadas e pesca esportiva. No momento, toda a estrutura está passando por revitalização. O serviço proporcionará espaço amplo e moderno para os visitantes, onde todos poderão desfrutar do local com mais segurança e conforto.

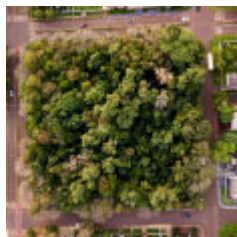


Foto: Prefeitura de Santa Terezinha de Itaipu

### **Bosque dos Pioneiros**

O Bosque dos Pioneiros conta com uma área de preservação de árvores nativas. O espaço é ponto de encontro para rodas de chimarrão, bate papo aberto ao público, com bancos e áreas de descanso.

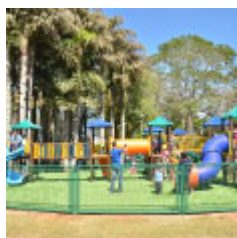


Foto: Prefeitura de Santa Terezinha de Itaipu

### **Praça Silvino Dal-Bo**

Localizada em frente à Igreja Matriz, o espaço é ponto de encontro de moradores e turistas. Tem playground, coreto, quadra de futebol com grama sintética e academia de ginástica ao ar livre.



Foto: Prefeitura de Santa Terezinha de Itaipu

## **Parque Domingos Zanette**

Inaugurado em 1998, o parque conta com uma área de lazer ideal para prática de esportes como ciclismo e jogging. O espaço ainda tem playground para crianças, uma pequena gruta com a imagem de Nossa Senhora de Lourdes e três pequenos lagos formados pela nascente do Rio Tucano.

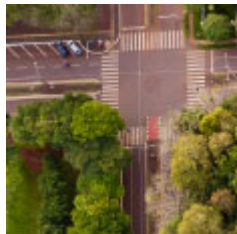


Foto: Prefeitura de Santa Terezinha de Itaipu

## **COMO CHEGAR**

Santa Terezinha de Itaipu fica a 637 km de Curitiba. O acesso à cidade é através da rodovia BR-277. O aeroporto mais próximo fica a 35 km, em Foz do Iguaçu.



Foto: Prefeitura de Santa Terezinha de Itaipu

## **ONDE FICAR**

Santa Terezinha tem rede de hotéis de ótima qualidade e excelente serviço.



Foto: Banco de Imagens

## **GASTRONOMIA**

A cidade oferece ampla rede de bares e restaurantes, onde se pode degustar o melhor da gastronomia regional.