

# Sulina

Publicado em  
01/08/2019



Foto: Prefeitura de Sulina

## A CIDADE DAS ÁGUAS

Localizada a 450 km de Curitiba, no Sudoeste do Paraná, Sulina é uma típica cidade de interior. Pequena e tranquila, o município encanta os turistas pelas suas cachoeiras, hospitalidade de seus moradores, ecoturismo e muitas belezas naturais.

Sulina foi colonizada na década de 50 por imigrantes alemães e italianos. Hoje, a cidade de 3.500 habitantes é movida economicamente pela agricultura e turismo, especialmente com o parque aquático Thermas de Sulina, famoso por suas águas termais de 32 graus.

Um lugar que não faltará lazer para você. Conheça!



Rota das Cachoeiras - Foto: Prefeitura de Sulina

## O QUE FAZER



### ECOTURISMO

Com diversos rios cortando o município, inclusive o Iguaçu, e com ajuda do terreno cheio de declives, Sulina tem várias quedas d'água, que fazem parte da Rota das Cachoeiras.



### FESTAS

O município tem festas tradicionais durante todo o ano. Como grande parte da população trabalha com agropecuária, a maior é a Festa do Colono e do Motorista, comemorada em 25 de julho. Também tem a Oktoberfest, em outubro, para relembrar a cultura alemã dos primeiros colonizadores da cidade.

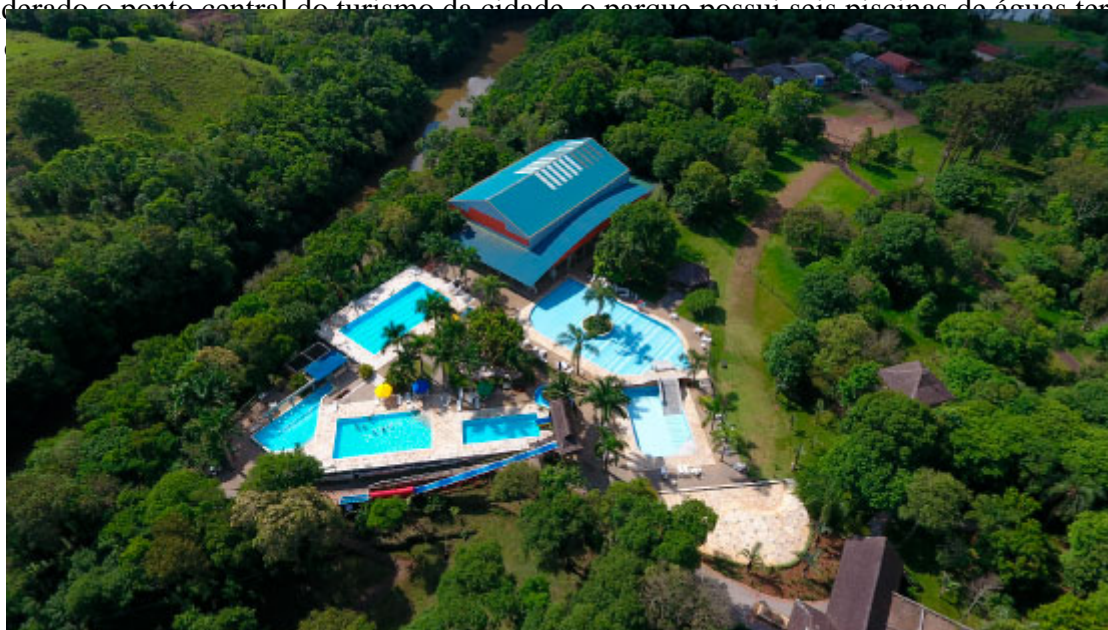


Festa do Colono - Foto: Prefeitura de Sulina

## DICAS

### THERMAS DE SULINA

Considerado o ponto central do turismo da cidade, o parque possui seis piscinas de águas termais. O espaço ainda possui um restaurante e muito mais!



Thermas de Sulina - Foto: Prefeitura de Sulina



## LUGARES MAIS VISITADOS

Lago Municipal  
Portal da Cidade  
Praça Municipal  
Igreja Matriz  
Igreja de Pedra  
Thermas de Sulina

## PASSEIOS

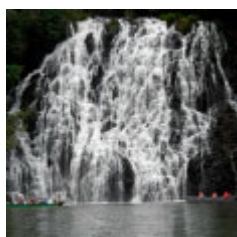


Foto: Prefeitura de Sulina

### **Rota das Cachoeiras**

Partindo de Thermas de Sulina, os visitantes podem fazer um passeio de barco pelo Rio Iguaçu e admirar algumas das mais belas cachoeiras da cidade.



Foto: Prefeitura de Sulina

### **Praça Municipal**

A Praça Municipal é considerada uma das mais belas da região, mantendo características da natureza. Todo ano o espaço é decorado para as festividades da Páscoa e Natal, com o apoio da APAE de Sulina. É um ótimo local para terminar o dia com uma boa cuia de chimarrão.



Foto: Prefeitura de Sulina

### **Igreja Matriz**

A Igreja Matriz Paróquia Sagrada Família foi construída nos primeiros anos após a chegada dos primeiros colonizadores. O principal chamativo do local é a torre, onde antigamente ficava o sino da igreja.



Foto: Prefeitura de Sulina

## **Igreja de Pedra**

Localizada na comunidade de Águas Termais, ao lado do Parque Aquático Thermas de Sulina, a Igreja Nossa Senhora dos Navegantes foi construída utilizando-se apenas pedras e concreto, por isso o nome “Igreja de Pedra”.



Foto: Prefeitura de Sulina

## **Lago Municipal**

O Lago Municipal foi inicialmente planejado com a intenção de ampliar o leito do Rio Capivara, a fim de diminuir a quantidade de enchentes que ocorriam diariamente. Hoje em dia, o local recebe turista e se destaca pela beleza que dá à cidade.



Foto: Prefeitura de Sulina

## **COMO CHEGAR**

Os acessos para chegar ao município são pelas rodovias BR-277, BR-373 e BR-476.



Foto: Prefeitura de Sulina

## **ONDE FICAR**

Além dos chalés de Thermas de Sulina, a cidade conta com hotéis, casas e pousadas para alugueis de temporada.

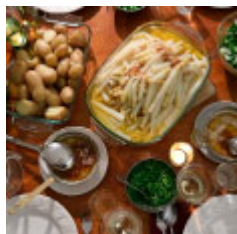


Foto: Banco de Imagens

## **GASTRONOMIA**

A gastronomia sulinense tem fortes raízes culturais, devido a maioria da população ser descendente de italiano e alemão. Há restaurantes, bares e lanchonetes espalhadas na cidade. Em qualquer mercado também pode ser encontrado alimentos caseiros à venda, feitos por pequenas famílias empreendedoras.