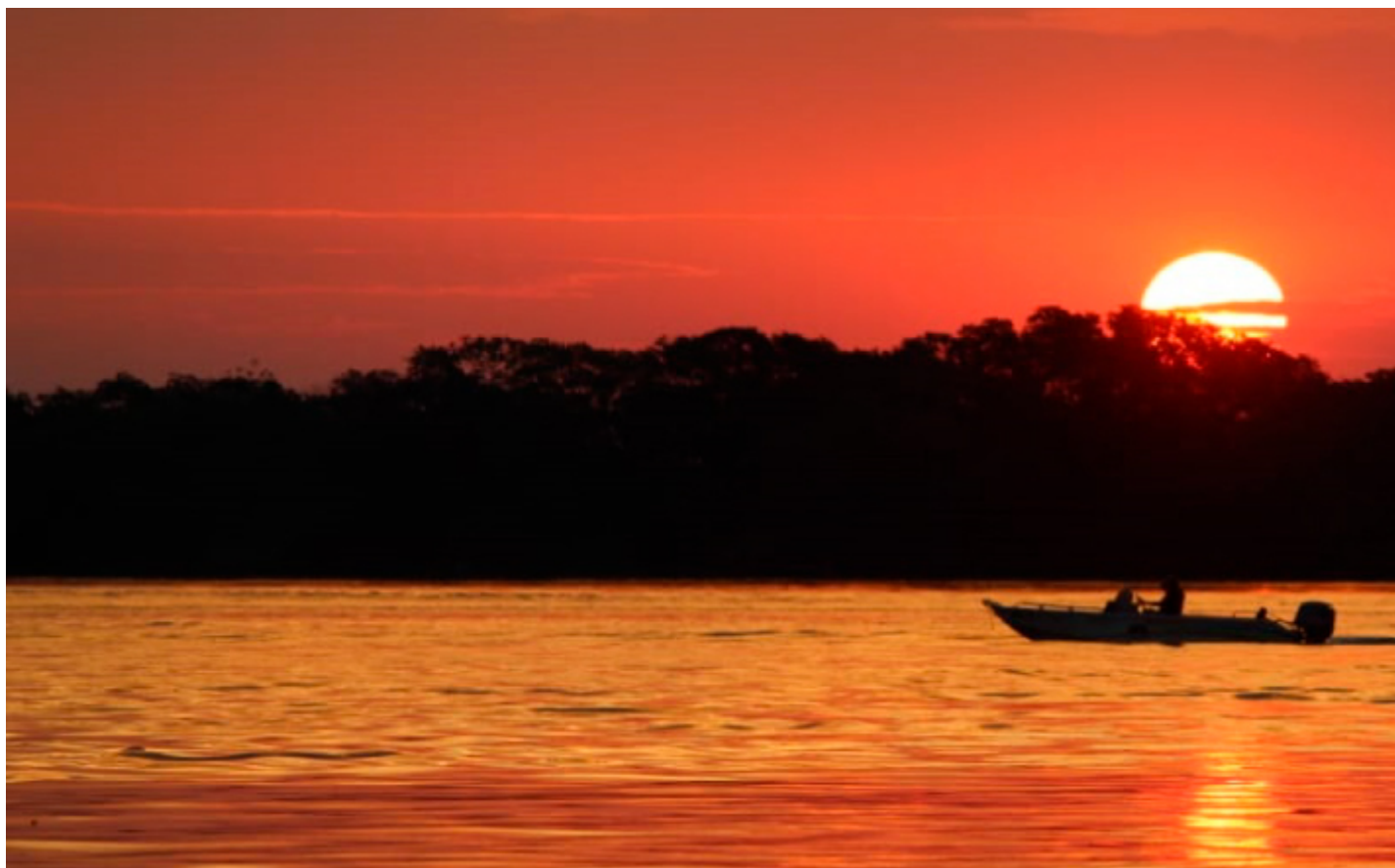


São Jorge do Patrocínio

Publicado em
25/10/2019



Rio Paraná - Parque Nacional de Ilha Grande - Foto: Márcio Amancio / Prefeitura de São Jorge do Patrocínio

ONDE A NATUREZA ENCONTRA O SEU RECANTO

São Jorge do Patrocínio é uma cidade pacata e acolhedora, no extremo Noroeste paranaense. Faz divisa com Esperança Nova, Altônia e Alto Paraíso. Margeando o Rio Paraná, é também vizinha do Mato Grosso do Sul. Com população de quase 6 mil habitantes, o município está a 698 km de Curitiba e 85 km de Umuarama.

A preservação ambiental é marca da cidade. São Jorge do Patrocínio tem o Consórcio Intermunicipal para Conservação do Remanescente do Rio Paraná e Áreas de Influência (Coripa), primeiro consórcio do Brasil a atuar em proteção ambiental. O município tem ainda três unidades de conservação: uma APA Municipal, criada em 1994; o Parque Nacional de Ilha Grande; e a Área de Proteção Ambiental das Ilhas e Várzeas do Rio Paraná, ambas criadas em 1997.

A atividade agrícola é uma das grandes fontes de geração de renda. As principais são a produção de mandioca, café, leite, fruticultura, sericicultura e avicultura. No setor industrial, destacam-se as confecções, figurando ainda como expoentes na indústria local, o setor alimentício, metalúrgico, além de prestação de



Prainha do Paracáí - Foto: Prefeitura de São Jorge do Patrocínio

O QUE FAZER

ECOTURISMO



Às margens dos rios Paraná e Paracáí está a Prainha do Paracáí, onde visitantes têm uma bela vista da Área de Preservação. O local é porta de entrada do Parque Nacional de Ilha Grande, importante unidade de preservação de ecossistemas, e um dos mais importantes santuários ecológicos do estado.

FESTAS E LAZER



A cidade acolhe os visitantes anualmente para a Festa do Peão, festividades nas comunidades rurais, além do Natal de Luz, quando a cidade é iluminada e preparada para o Natal.

PRESERVAÇÃO CULTURAL E HISTÓRICA



Criado para abrigar o Patrimônio Histórico-Cultural da cidade, o Acervo Histórico, Bibliográfico e Digital Prof^a Laurides Assis de Lucena constitui importante espaço para interação, conhecimento e resgate da história sanjorgense. Tem minimuseu, retratando a vida dos pioneiros e suas atividades, biblioteca com vários volumes sobre a história do Brasil e da região, além do laboratório de informática, com acesso à internet, destinado à pesquisa e



Acervo Histórico, Bibliográfico e Digital Prof^a Laurides Assis de Lucena - Foto: Prefeitura de São Jorge do Patrocínio

DICAS

PAISAGISMO

Vale a pena apreciar o centro da cidade, com seus canteiros floridos, praças coloridas e um belo projeto paisagístico, de forma a posicionar a cidade como referência em cuidado e zelo com o patrimônio e preservação ambiental.

CAMINHADAS

As estradas rurais e trilhas naturais, margeadas por mata nativa são ótimas opções para prática de ciclismo e caminhadas ecológicas. Além disso, o leito do Rio Paracai é muito apreciado para a prática de canoismo em sua descida rumo ao Rio Paraná e Parque Nacional de Ilha Grande.

CURIOSIDADES

É sempre muito proveitoso o famoso “dedo de prosa” com os moradores tradicionais da cidade, de onde .écadas passadas e os



LUGARES MAIS VISITADOS

Prainha do Paracaí e Parque Nacional de Ilha Grande
Praça Alberto Romero
Igreja Matriz Imaculada Conceição
Estrada São Henrique (Parque Nacional)
Estádio Municipal Bento Rodrigues da Cunha
Acervo Histórico, Bibliográfico e Digital Prof^a Laurides Assis de Lucena

PASSEIOS

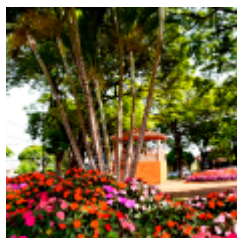


Foto: Prefeitura de São Jorge do Patrocínio

Praça Alberto Romero

Importante marco da cidade, na área central, a principal praça do município tem grande área livre destinada a feiras e exposições. Decorada com canteiros de flores, além de um coreto para apresentações artísticas e pequenos shows, o local tem acesso ao Acervo Histórico e demais espaços.



Foto: Prefeitura de São Jorge do Patrocínio

Igreja Matriz Imaculada Conceição

Símbolo da atividade comunitária presente nos primórdios do município, a Igreja Matriz Imaculada Conceição e a praça ao seu entorno representam importante marco do trabalho associado aos pioneiros. A experiência do trabalho em mutirão na época resultou ainda na construção do primeiro Posto de Saúde e das Capelas Rurais.



Foto: Prefeitura de São Jorge do Patrocínio

Estrada São Henrique - Patrocínio

Movimentos liderados por padre Ernesto Pereira deram início ao processo de emancipação do distrito de São

Jorge, que aconteceu em 22 de junho de 1981. Depois foi rebatizado São Jorge do Patrocínio, devido à estrada Patrocínio, atual Estrada São Henrique. Na via, recentemente pavimentada e principal acesso ao Rio Paraná, hoje funciona o Parque Nacional de Ilha Grande. A estrada é rota de praticantes de ciclismo e ecoturismo.



Foto: Prefeitura de São Jorge do Patrocínio

Parque Nacional de Ilha Grande

Com 78 mil hectares preservados, o Parque Nacional de Ilha Grande é considerado uma unidade de conservação. A natureza está intacta, principalmente, ao longo do último trecho do Rio Paraná. Os rios formam mais de 200 ilhas que abrigam mais de 80 espécies ameaçadas de extinção. O arquipélago de Ilha Grande é, hoje, exclusivo para a fauna, flora e, habitantes da região. A ideia é preservar as riquezas naturais do chamado “Pantanal Paranaense”.



Foto: Prefeitura de São Jorge do Patrocínio

Estádio Municipal Bento Rodrigues da Cunha

Inaugurado em 1987, o estádio é uma conquista do setor esportivo da cidade. Importantes partidas históricas e torneios regionais foram realizados no espaço e até hoje é referência na valorização do esporte e inclusão social. Abriga a Escolinha de Futebol Juventude e promove eventos esportivos e culturais.



Foto: Prefeitura de São Jorge do Patrocínio

COMO CHEGAR

A principal rodovia de acesso é a PR-323.



Foto: Prefeitura de São Jorge do Patrocínio

ONDE FICAR

São Jorge do Patrocínio não tem hotéis ou pousadas, mas, são encontrados no município vizinho, em Altônia, a 15 quilômetros de distância.

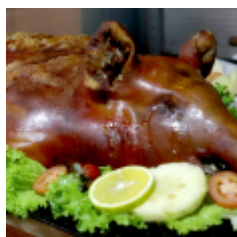


Foto: Prefeitura de São Jorge do Patrocínio

GASTRONOMIA

Na culinária local, são bastante apreciados os pratos à base de pescados (tilápia, pintado, pacu, por exemplo) devido à proximidade com Rio Paraná. Outra iguaria gastronômica local é a leitoa desossada, assada inteira e recheada com farofa, carne ou arroz tropeiro.

