

Leópolis

Publicado em
25/11/2019



Foto: Leonardo Frederico Sguarezi / Acervo EPR

UMA TERRA FÉRTIL E FESTIVA ESPERA POR VOCÊ

Localizado no Norte do Paraná, Leópolis tem pouco mais de 4 mil habitantes. E é justamente o clima pacato, mas charmoso do interior que atrai visitantes ao município. Quem desembarca por aqui tem à disposição um cardápio repleto de festas e comida da melhor qualidade.

Colonizada a partir de 1926 por gente atraída pela fertilidade do solo, a cidade tem no nome uma homenagem a um dos sócios da Companhia Colonizadora Barboza, Léo Barboza.



Foto: Amanda Mara Prado de Souza

O QUE FAZER



FESTAS RELIGIOSAS E POPULARES

Leópolis é uma cidade festiva. Principal atrativo da cidade, as festas se dividem principalmente entre as religiosas e as populares. Não deixe de prestigiar as celebrações em homenagem a São Sebastião e a Nossa Senhora Aparecida, o Carnaval de Rua, a Festa do Rodeio e os tradicionais festejos juninos.



DICAS

FERIADOS

Os feriados municipais são comemorados em 20 de agosto (Dia da Bandeira do Município) e 14 de dezembro (aniversário de Leópolis). São duas ótimas oportunidades para conhecer a cidade.

FEIRA DA LUA



LUGARES MAIS VISITADOS

Igreja Nossa Senhora Aparecida
Pesque-Pague da Fazenda

PASSEIOS

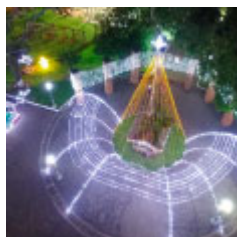


Foto: Amanda Mara Prado de Souza

Praça Municipal 14 de Dezembro

Batizada em homenagem à emancipação política da cidade, A Praça Municipal 14 de dezembro é um lugar para encontros, lazer e descanso. Um dos seus principais atrativos é o monumento alusivo à Bíblia. No fim do ano, o destaque fica por conta da iluminação natalina.



Foto: Banco de Imagens

Pesque-Pague da Fazenda

Seja para pescar ou saborear, os peixes, claro, são as grandes estrelas do Pesque-Pague da Fazenda. Na água, o visitante pode tentar fisgar espécies de diferentes tamanhos. Já no restaurante, as porções dividem espaço com o melhor da comida caseira.



Foto: Amanda Mara Prado de Souza

COMO CHEGAR

Os principais acesso a Leópolis são as rodovias BR-376 e BR-153. O aeroporto mais próximo é o de Londrina, a 88 km. A distância até Curitiba é de 429 km.

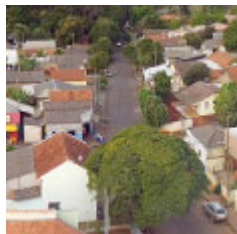


Foto: Amanda Mara Prado de Souza

ONDE FICAR

A cidade ainda não dispõe de rede hoteleira, mas há boas opções de hospedagem no município vizinho, Sertaneja, distante cerca de 10 km.



Foto: Amanda Mara Prado de Souza

GASTRONOMIA

Alimentação não é problema para quem visita Leópolis. Os restaurantes e lanchonetes locais oferecem cardápios variados.