

Campo Largo

10/02/2019



Foto: Prefeitura de Campo Largo

CAPITAL DA LOUÇA, PORCELANA E CERÂMICA

A cidade nasceu como um local de pouso de tropeiros gaúchos em viagem a São Paulo e talvez tenha brotado daí a receptividade característica das famílias campo-larguenses. A cidade nasceu para bem receber os seus visitantes! Hoje, a população estimada, segundo o IBGE, é de 130.091 pessoas. A influência dos imigrantes é facilmente identificável, seja na arquitetura, na culinária, nos costumes ou nos traços físicos.

Campo Largo é a capital da louça, porcelana e cerâmica, símbolo que é traduzido pela habilidade artística que permanece forte em seu povo. Com mão habilidosa, as obras de arte surgem no barro, e a tecnologia avançada na indústria transforma essa arte em louças e porcelanas, em peças requintadas de qualidade inquestionável, que se espalham pelo mundo.



Foto: Prefeitura de Campo Largo

O QUE FAZER

TURISMO RURAL



O turismo rural é baseado na cultura polonesa e na agricultura familiar. É pioneiro na integração entre municípios, pois une as colônias Dom Pedro, Figueiredo e Rodrigues, de Campo Magro.

CONTATO COM A NATUREZA



A cidade tem parques para quem gosta de curtir a natureza, fazer caminhadas e piqueniques em família. O Parque Ecológico Ouro Fino e o Parque Cambuí - Newton Puppi atraem moradores e visitantes.

IGREJAS E HISTÓRIA



A belíssima Igreja Matriz da Paróquia de Nossa Senhora da Piedade de Campo Largo é uma obra de fé e arte. E o Museu do Matte é resultado da restauração do antigo Engenho de Mate, construído em meados de 1870.



Foto: Prefeitura de Campo Largo

DICAS

CONHEÇA A FEIRA DA LOUÇA

A tradicional Feira da Louça é um dos principais eventos do gênero e o primeiro aberto ao público. Como acontece desde a sua origem, a Feira da Louça apresenta ao visitante as novidades e tendências das louças fabricadas pelas principais indústrias de porcelana e cerâmica de Campo Largo.

PRESERVAÇÃO AMBIENTAL

A Estância Hidromineral Ouro Fino possui cerca de 600 mil m². É um espaço de lazer e preservação ambiental, que abriga diversas espécies de fauna e flora. É um passeio bem famoso de Campo Largo, pois a estância é ideal para passar o dia com amigos e familiares, já que conta com três piscinas, cascata, churrasqueiras e lanchonete.



LUGARES MAIS VISITADOS

Parque Ecológico Ouro Fino
Parque Newton Puppi
Igreja Matriz de Nossa Senhora da Piedade
Parque Histórico do Mate

PASSEIOS

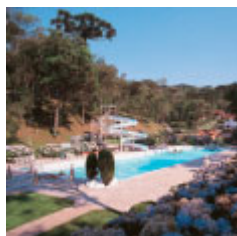


Foto: Prefeitura de Campo Largo

Parque Ecológico Ouro Fino

Com cerca de 600 mil m², o Parque Ecológico Ouro Fino abriga uma área de preservação ambiental,

fundamental para garantir a qualidade das suas fontes. No parque, vivem diversas espécies raras de fauna e flora e ainda há um criadouro de animais selvagens registrados no IBAMA.



Foto: Prefeitura de Campo Largo

Parque Newton Puppi

O Parque Cambuí localiza-se em um das áreas mais antigas da ocupação histórica de Campo Largo. Lá, foram construídos os primeiros engenhos hidráulicos para beneficiamento de erva-mate, que utilizavam a energia das águas do Rio Castelhana, hoje chamado Parque Cambuí - Newton Puppi. Em 2006, a área do parque foi revitalizada e hoje possui trilhas, quadras poliesportivas e de tênis e academia ao ar livre.



Foto: Prefeitura de Campo Largo

Parque Histórico do Mate

O Parque Histórico do Mate está localizado às margens da BR-277. Tem 317.000 m² de área verde, que contém bosques com árvores nativas, lagoa e área de lazer para os visitantes. A principal atração deste parque é o Museu do Mate, que está instalado em uma edificação histórica, construída por volta de 1870 como engenho de beneficiamento da erva-mate. O museu conserva o maquinário desse período e os objetos que percorrem a história do principal produto paranaense de exportação do século XIX e do início do século XX, bem como um demonstrativo de todo o processo do mate, desde o cultivo até o ensacamento do produto final.

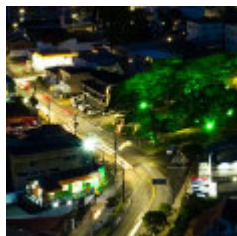


Foto: Prefeitura de Campo Largo

COMO CHEGAR

Campo Largo está a 30 km de Curitiba. De carro, pela Rodovia do Café, a viagem demora cerca de 30 minutos. De ônibus, cerca de 1 hora.



Foto: Prefeitura de Campo Largo

ONDE FICAR

A cidade oferece uma rede bem diversificada de hotéis e pousadas.

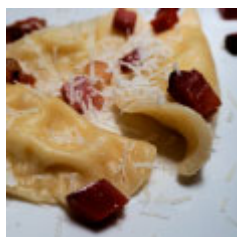


Foto: Banco de Imagens

GASTRONOMIA

O Turismo Rural nas Colônias Polonesas é um belo passeio para desfrutar da natureza e ainda aproveitar as delícias da comida típica polonesa. Além da gastronomia, o visitante pode conhecer o Museu da Etnia Polonesa, igrejas, chácaras de produção da agricultura familiar, orgânica e agronegócio, situados nas colônias Dom Pedro II, Figueiredo e Rodrigues.