

# Rotas do Pinhão

Publicado em  
05/08/2019

## UM MUNDO DE OPÇÕES E O PINHÃO COMO ANFITRIÃO

Que tal viajar pelo mundo dentro do Paraná? Isso é possível visitando a região Rotas do Pinhão. O lugar, que compreende [Curitiba](#) e grande parte da Região Metropolitana, tem forte influência da imigração europeia, principalmente polonesa, ucraniana, italiana e alemã. Traços distintivos das culturas mineira, paulista e do tropeirismo também ajudam a formar um caleidoscópio de sotaques, sabores e tradições.

A convivência harmônica entre o ritmo frenético da metrópole e o bucolismo das áreas rurais é um atrativo à parte e oferece inúmeras opções de turismo, do cultural ao de aventura, do religioso ao rural.



o que pedir ou manter  
m dos maiores



Painel “Gralha Azul” (Hannermann de Campos), Praça do Asilo São Vicente de Paulo, Curitiba - Foto: Banco de Imagens

## O QUE FAZER



### TURISMO DE NEGÓCIOS E EVENTOS

Principal centro urbano do Paraná e contando com a maior cidade do Sul do país, [Curitiba](#), a região oferece espaços e estruturas para receber grande público em inúmeros eventos de porte nacional e internacional.

### ECOTURISMO

A região Rotas do Pinhão tem muita natureza para você aproveitar! Conheça de perto toda a riqueza e beleza da fauna e flora locais visitando o Parque Manancial, de [Balsa Nova](#), e o Parque Ecológico Ouro Fino, em [Campo Largo](#). Em [Curitiba](#), não perca os espetáculos naturais proporcionados pelas cores do Jardim Botânico e pelo pôr do sol do Parque Tanguá.

Para completar o roteiro, visite o Parque Estadual do Monge, na [Lapa](#), e o Parque das Ciências, em [Pinhais](#).





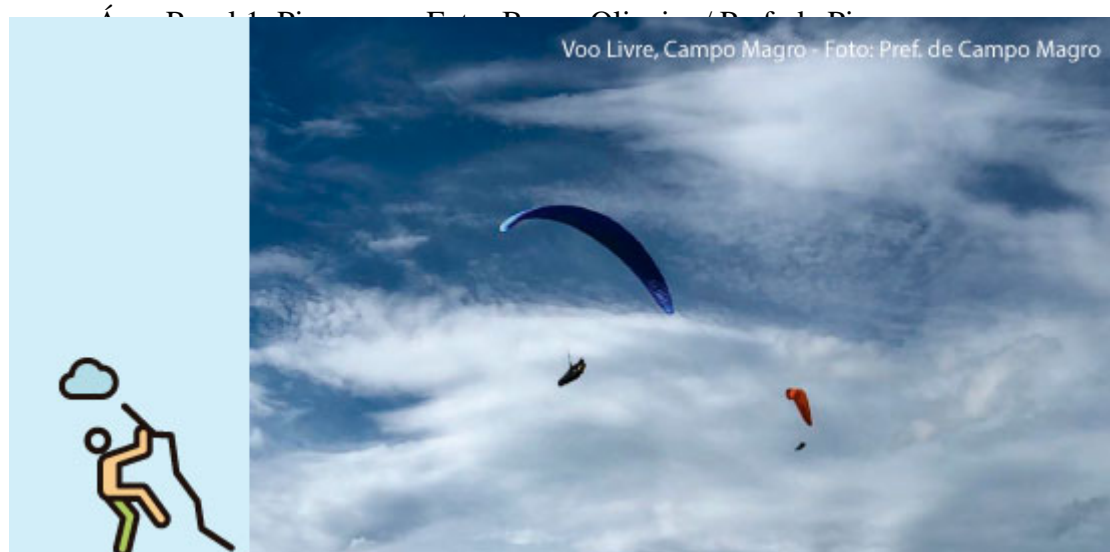
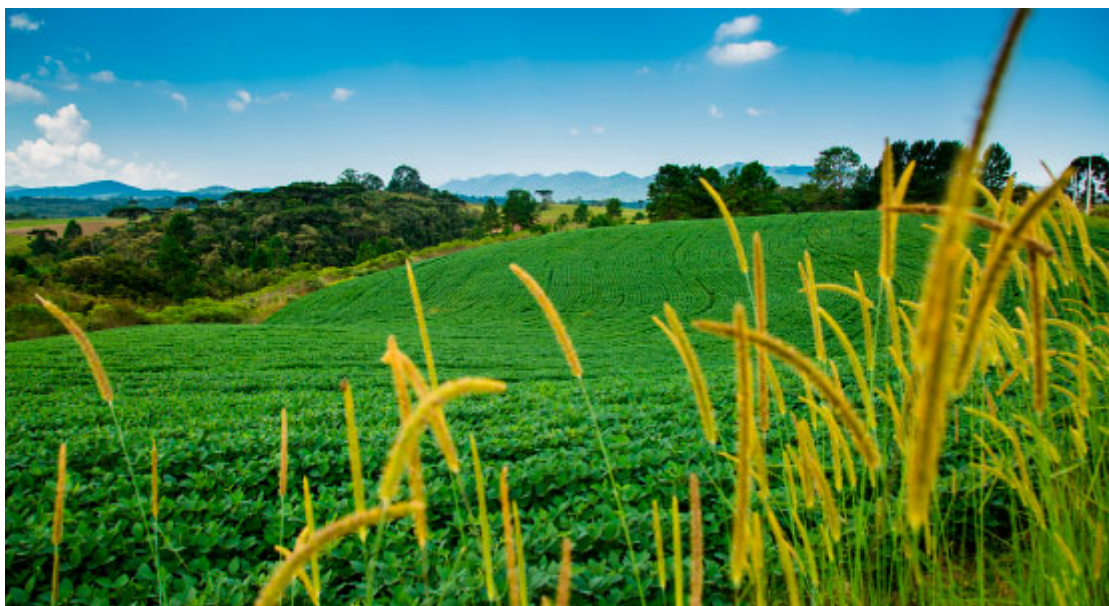
Campo de Camomila - Foto: Alex de Paula / Pref. de Mandirituba

## **TURISMO RURAL**



Referência em turismo rural, a região oferece inúmeras opções pra quem quer sossego, ar puro e muita comida boa. É o caso da Área Rural 1, de [Piraquara](#), que tem vista para a Serra do Mar; das vinícolas de [Quatro Barras](#); e do Caminho do Vinho, em [São José dos Pinhais](#).





## **TURISMO DE AVENTURA**

### **São muitos os cenários de aventura nas Rotas do Pinhão.**

Integrante do Parque Estadual do Marumbi, o Morro do Canal, em [Piraquara](#), é ideal para a prática de rapel e escalada em rochas. Já o Morro do Anhangava, em [Quatro Barras](#), é um ótimo ponto para o voo livre.

Mas se o seu negócio é caminhadas e trilhas, o destino certo é [Campo Magro](#).

## TURISMO CULTURAL



Os amantes das artes, da cultura e de história estão muito bem servidos! Em [Curitiba](#), dentre muitas atrações, não deixe de visitar o Museu Oscar Niemeyer e a Ópera de Arame, que misturam manifestações artísticas e culturais com arquitetura notável. Para se aproximar mais do passado do nosso estado, percorra a Trilha do Ouro, em [Campo Magro](#), e o trecho da Estrada da Graciosa que fica em [Quatro Barras](#).

A lista é extensa e conta ainda com o Seminário Seráfico e o artesanato em palha de milho, de [Rio Negro](#); o Museu de Arte de [Tijucas do Sul](#); e toda a riqueza histórica e cultural da [Lapa](#).



Ópera de Arame, Curitiba - Foto: Orlando Kissner

## TURISMO RELIGIOSO



A região Rotas do Pinhão apresenta grande riqueza religiosa. A fé se manifesta em celebrações, festejos e, principalmente, templos e monumentos que também se destacam pela beleza arquitetônica. Conheça os mosaicos em forma de vitrais da Igreja de Nossa Senhora das Dores, de [Tijucas do Sul](#); o Mosteiro do Encontro, em [Mandirituba](#); o Mosteiro Trapista, em [Campo do Tenente](#); e a Gruta do Monge, na [Lapa](#).



Parque Barigui, Curitiba - Foto: Banco de Imagens

## COMO CHEGAR

A região Rotas do Pinhão é acessível por algumas das principais rodovias federais do país, como BR-116, BR-277, BR-376 e BR-476. Ela está circunscrita à Região Metropolitana de [Curitiba](#). Da rodoferroviária da capital, partem linhas comerciais de ônibus que servem a todo país. Já o Aeroporto Afonso Pena, em [São José dos Pinhais](#), realiza voos nacionais e internacionais.

## ONDE FICAR

A mistura entre o ambiente urbano da capital e os ares do campo de muitas cidades da Região Metropolitana proporcionou um setor hoteleiro diversificado. O visitante pode escolher entre hotéis famosos e de alto padrão, acomodações simples e aconchegantes, pousadas rurais, hotéis-fazenda, além de flats, spas e áreas de camping.





Tijucas do Sul - Foto: Depto. de Turismo de Tijucas do Sul | Foto: Acervo Paraná Turismo

## GASTRONOMIA

Na gastronomia, a semente que dá nome à região está na base de deliciosas receitas, como o entrevero de pinhão e a moqueca de tilápia com pinhão.

A imigração europeia também deixou uma herança para a culinária da região. Tem pratos típicos italianos, alemães, poloneses e ucranianos e toda a diversidade da comida tropeira.



# MUNICÍPIOS QUE PERTENCEM À REGIÃO

ALMIRANTE TAMANDARÉ

[ARAUCÁRIA](#)

[BALSA NOVA](#)

[CAMPINA GRANDE DO SUL](#)

[CAMPO LARGO](#)

[CAMPO MAGRO](#)

[CAMPO DO TENENTE](#)

[COLOMBO](#)

[CURITIBA](#)

FAZENDA RIO GRANDE

[LAPA](#)

[MANDIRITUBA](#)

[PINHAIS](#)

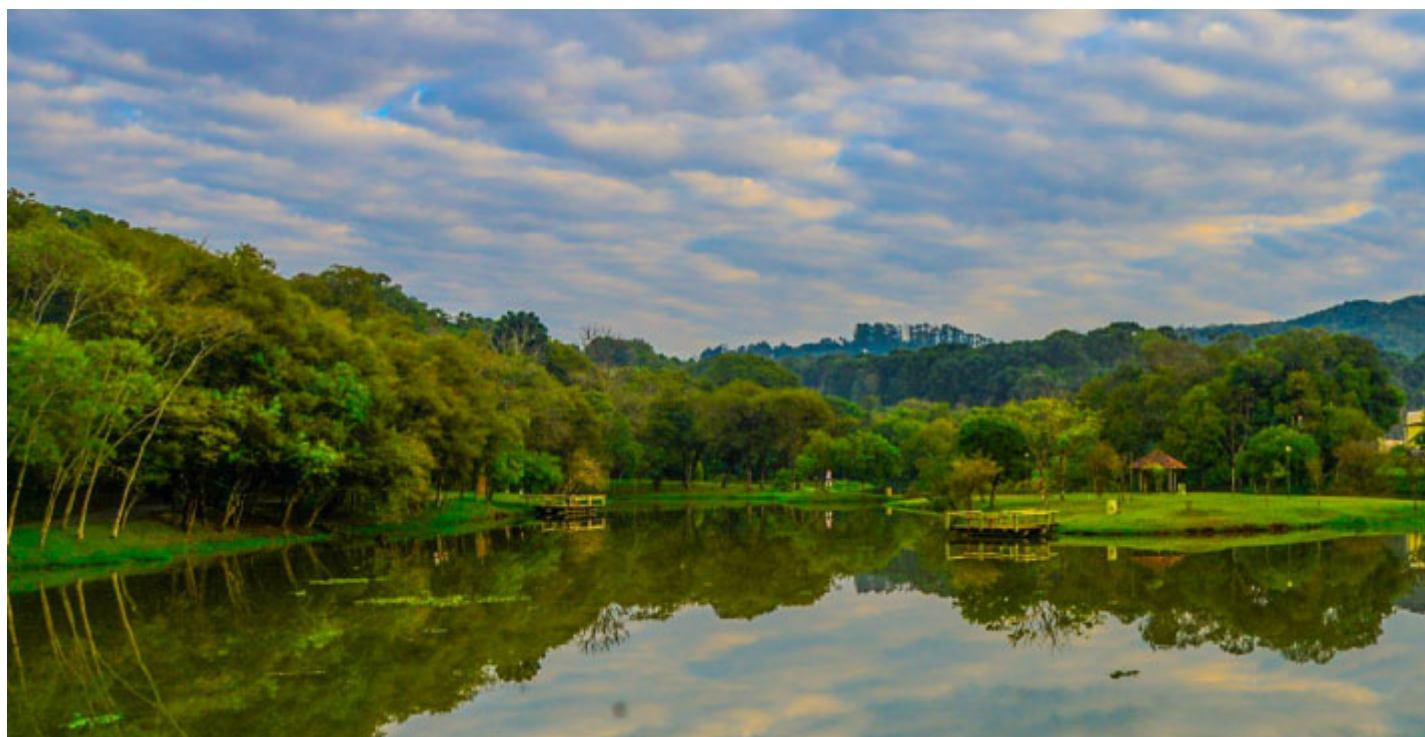
[PIRAQUARA](#)

[QUATRO BARRAS](#)

[RIO NEGRO](#)

[SÃO JOSÉ DOS PINHAIS](#)

[TIJUCAS DO SUL](#)



Parque Municipal da Uva, Colombo - Foto: Marcio Fausto / Pref. de Colombo



